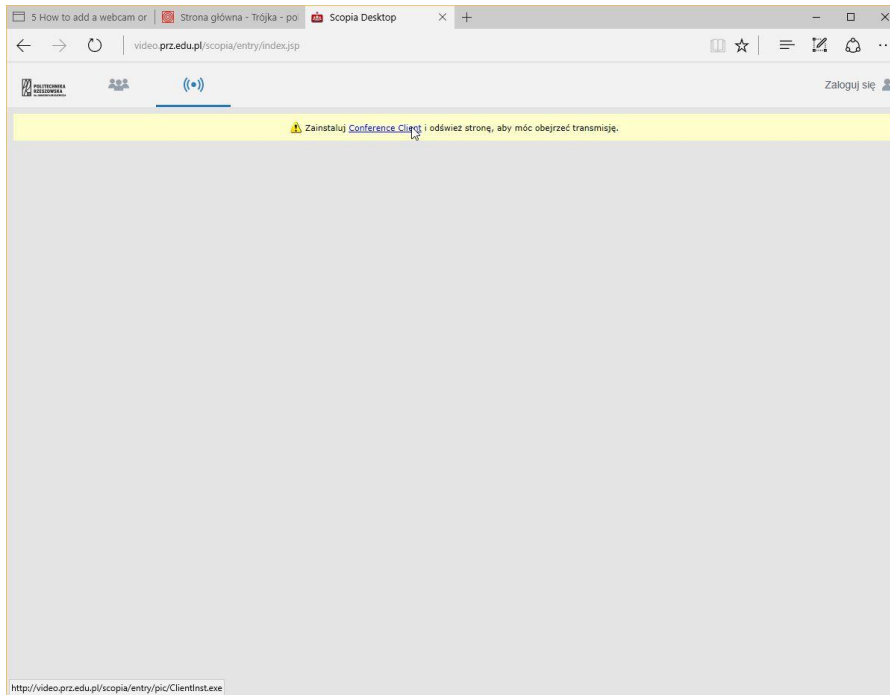
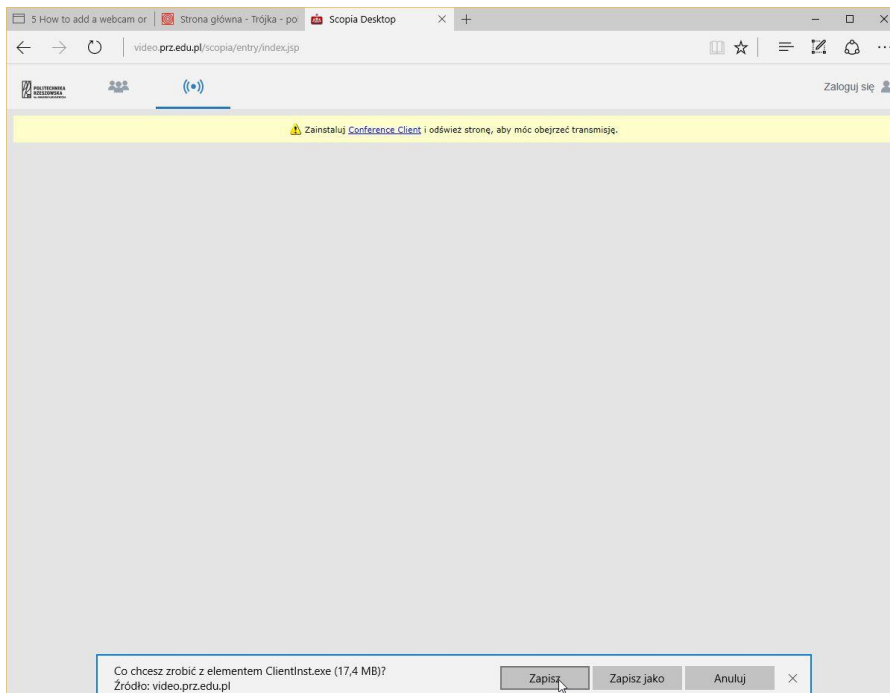


Instalacja Klienta na potrzeby transmisji internetowej (w zależności od przeglądarki może to wyglądać nieco inaczej)

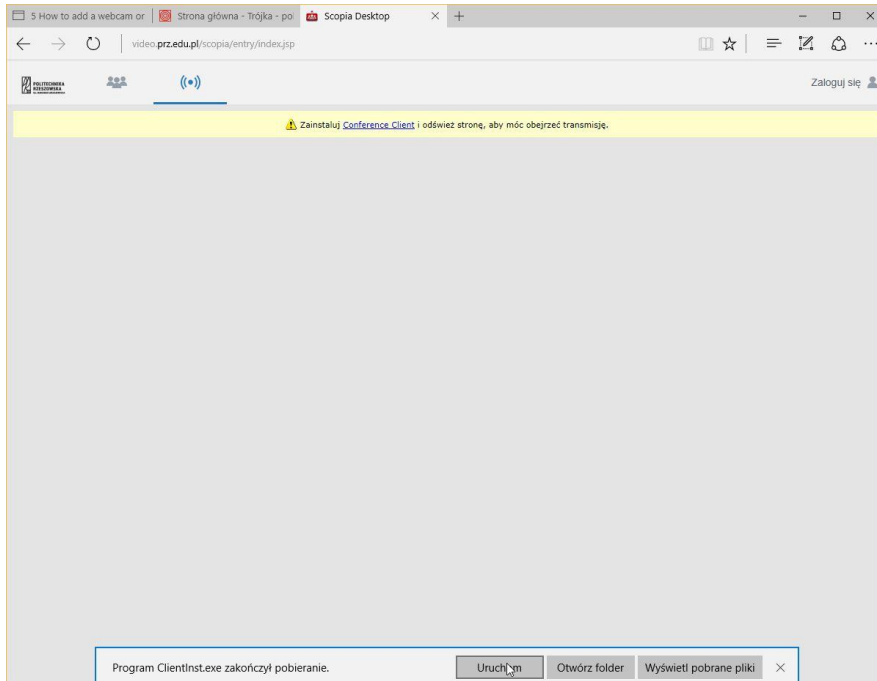
1. Klikamy link pobierający klienta



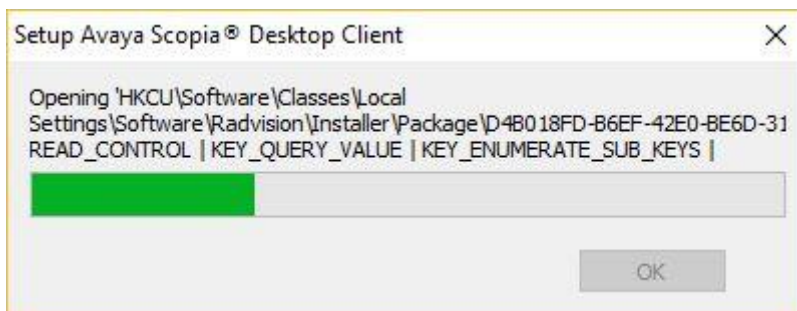
2. Możemy wskazać miejsce pobrania



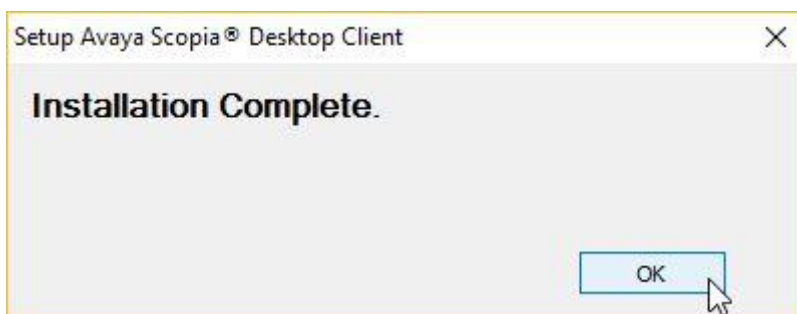
3. Uruczamiamy pobrany plik Klienta



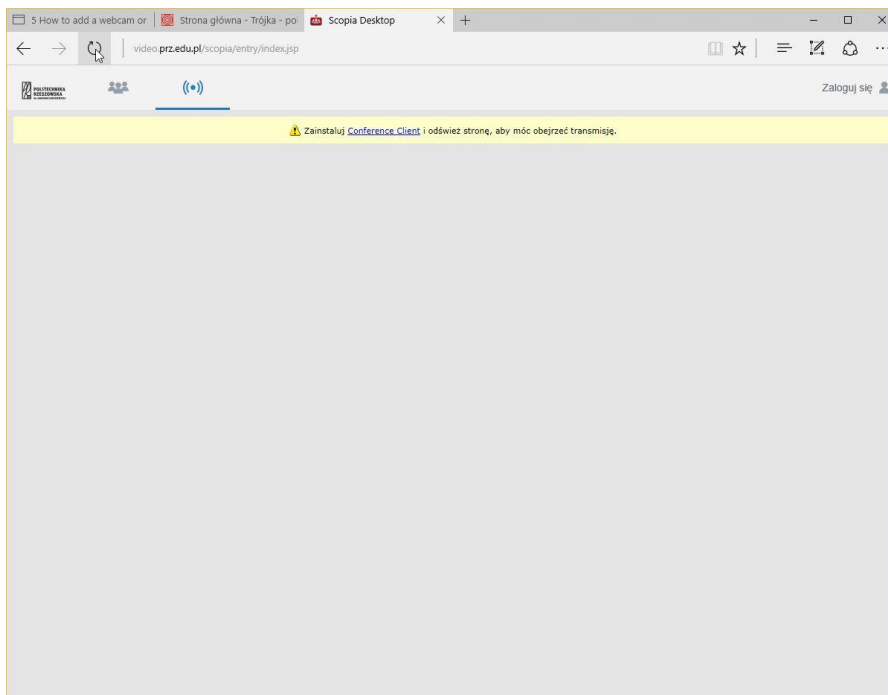
4. postępowanie instalacji



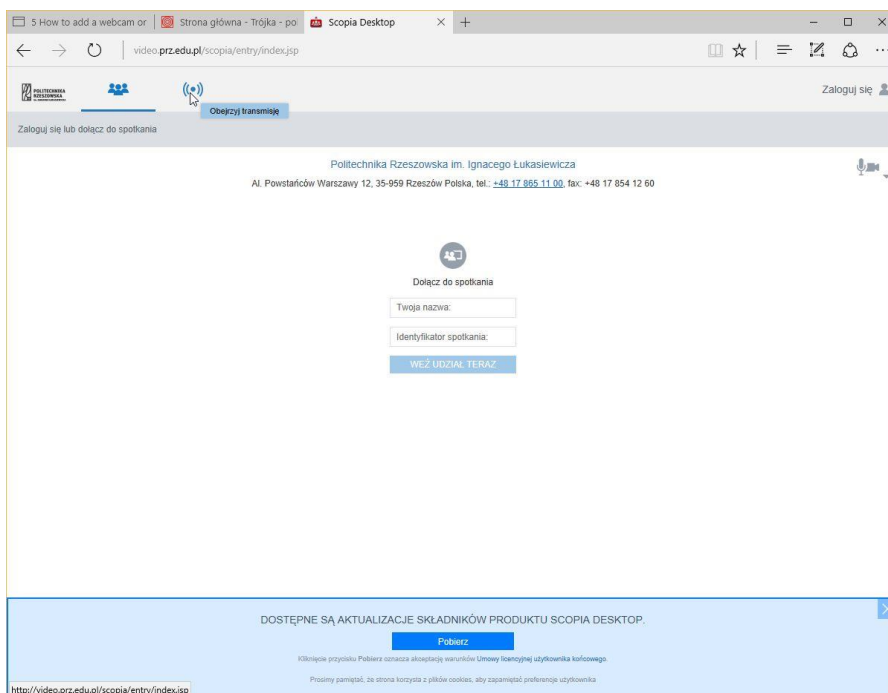
5....



6. Odświeżamy przeglądarkę



7. wybieramy na stronie ikonę transmisji



8. Wpisujemy numer transmisji

