

Instrukcja dla prezentera

klient SCOPIA Desktop Client



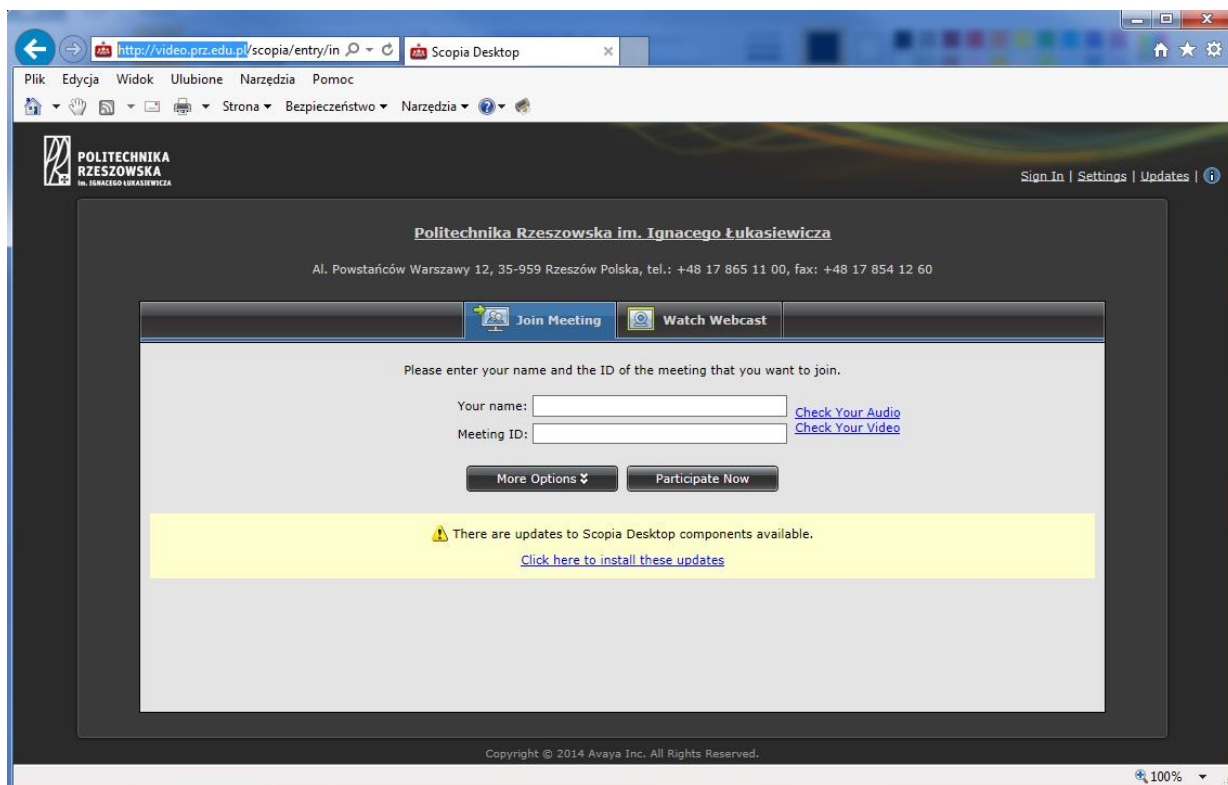
Wersja 1.0

Spis treści

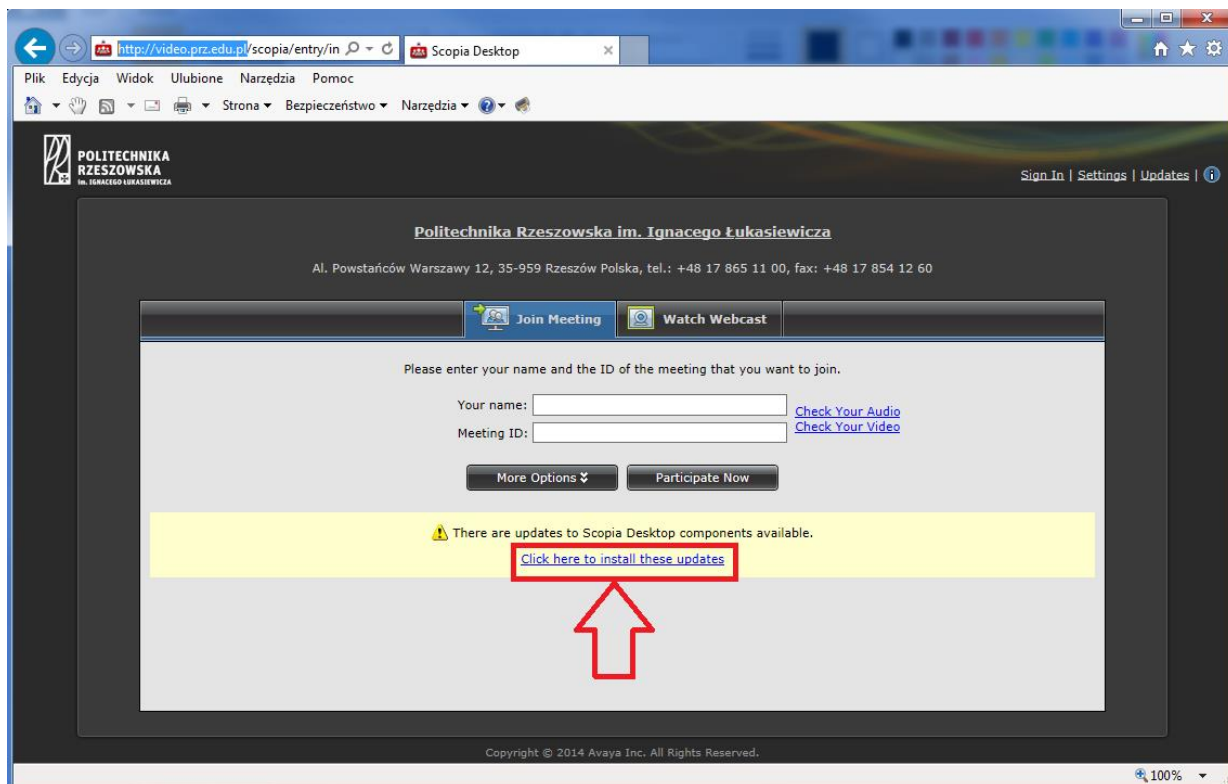
POŁĄCZENIE Z WIDEOKONFERENCJĄ.....	3
FUNKCJE DOSTĘPNE W TRAKCIE POŁĄCZENIE WIDEOKONFERENCYJNEGO	6
WYSŁANIE PREZENTACJI – WYBÓR ŹRÓDŁA	7
WYSŁANIE PREZENTACJI – AKTYWNA APLIKACJA.....	8
WYSŁANIE PREZENTACJI – DOSTĘPNE NARZĘDZIA	9
WYSŁANIE PREZENTACJI – ADNOTACJE	10

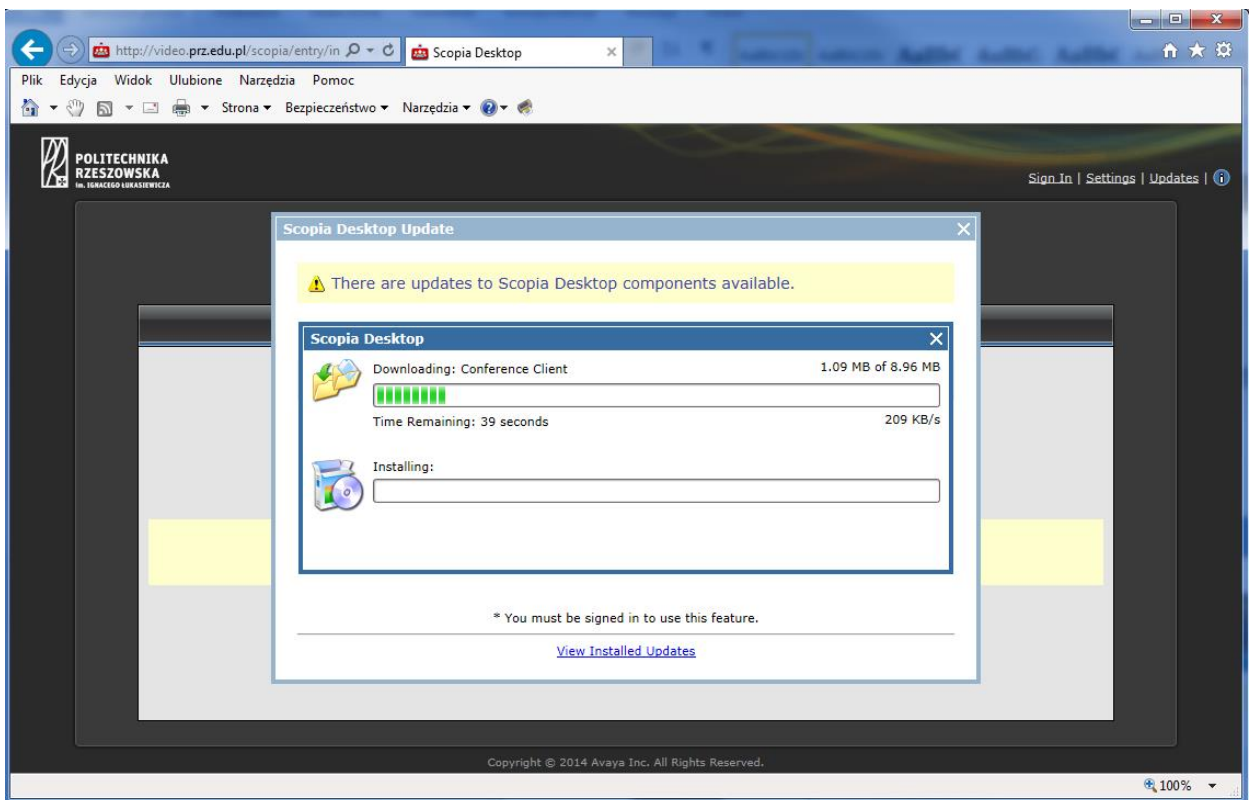
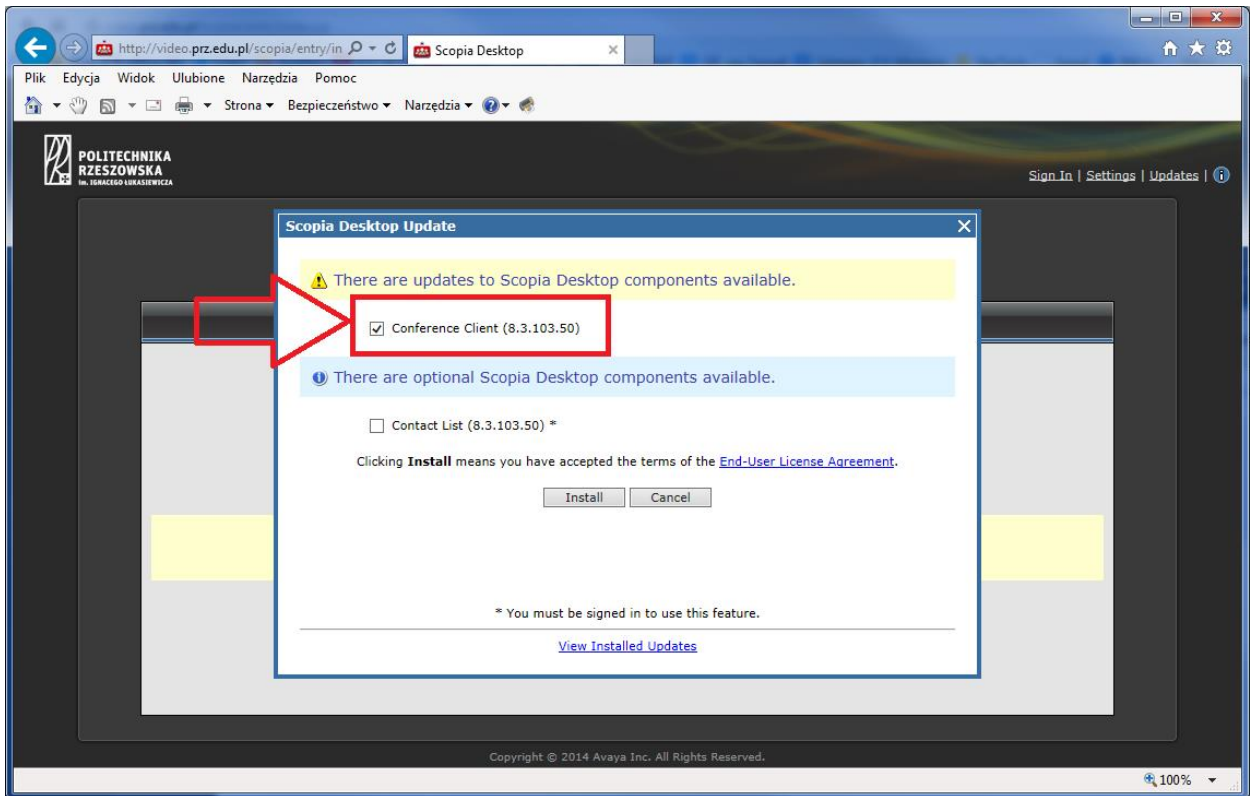
POŁĄCZENIE Z WIDEOKONFERENCJĄ

Wejście na stronę WWW: <http://video.prz.edu.pl>

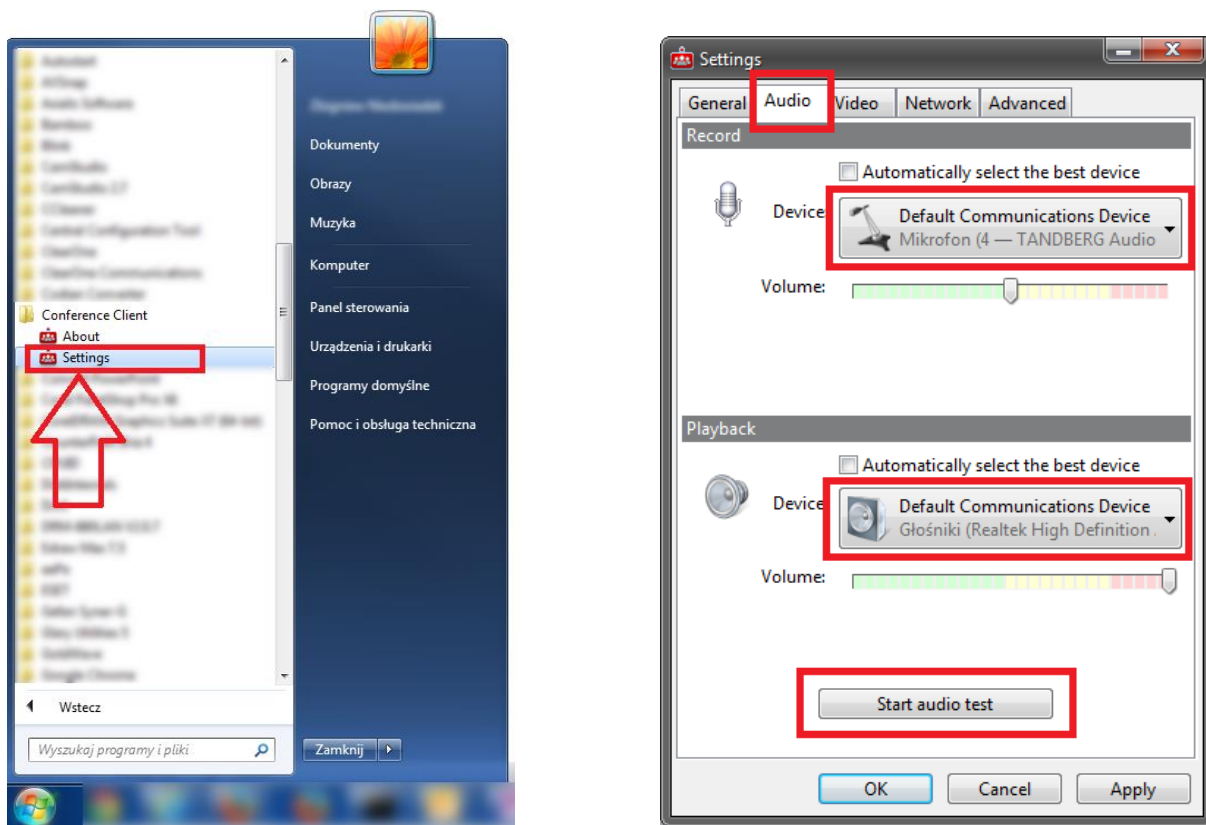


Pobranie oprogramowania klienta SCOPIA Desktop Client „Conference Client”:

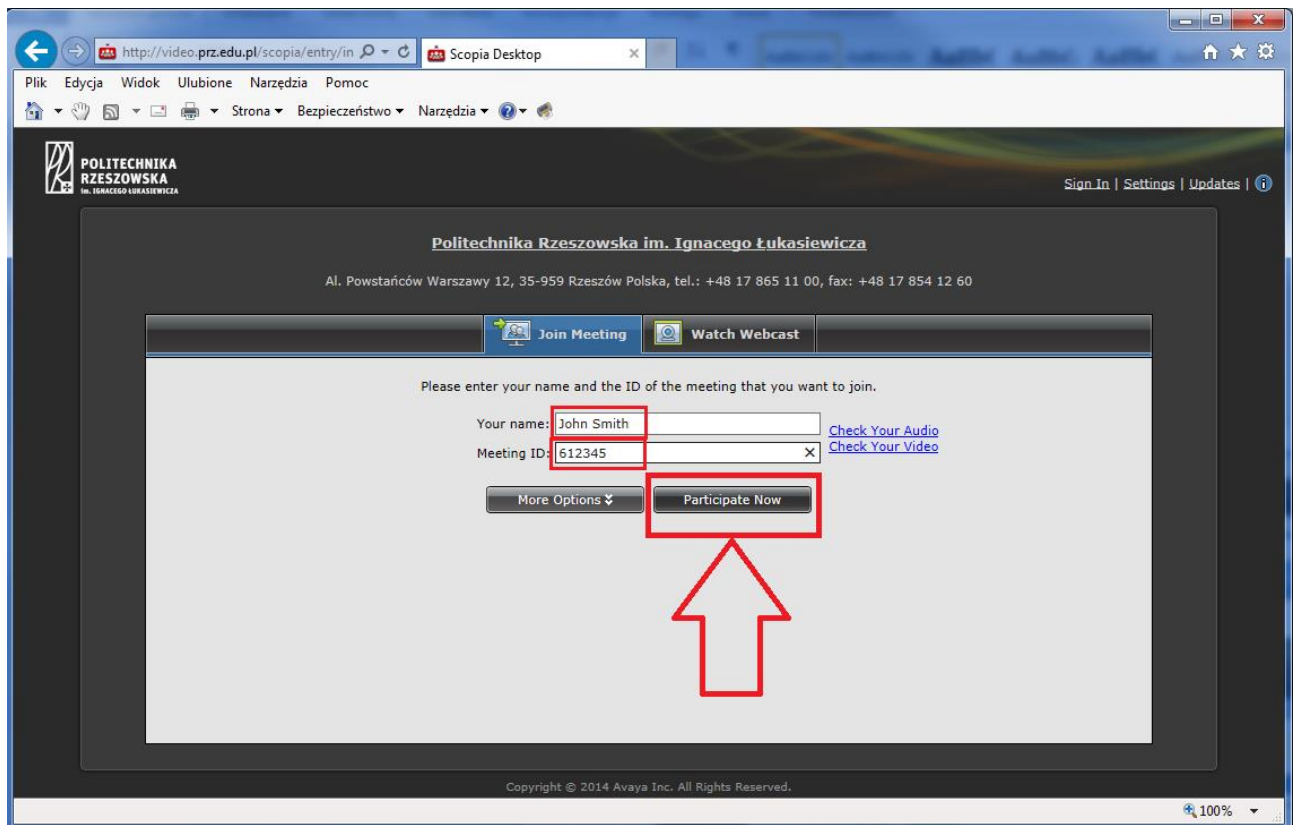




Ewentualna zmiana ustawień audio przed połączeniem do wideokonferencji :



Wprowadzenie danych do podłączenia do wideokonferencji: np. John Smith, np. konferencja o ID 612345 :



FUNKCJE DOSTĘPNE W TRAKCIE POŁĄCZENIE WIDEOKONFERENCYJNEGO

Włączenie/wyłączenie i regulacja czułości mikrofonu

Włączenie/wyłączenie i regulacja głośności głośnika/słuchawek

Podniesienie ręki w celu zabrania głosu

Zmiana układu okien wideo

Rozpoczęcie wysyłania prezentacji

Funkcje moderatora

Informacje o połączeniu i link WWW do konferencji

Rozłączenie

Przełączenie do trybu pełnego ekranu

Wideo odległe

Podgląd własnego wideo

Lista aktywnych uczestników konferencji
Informacja o: wł./wył. mikrofonie i kamerze

Chat tekstowy

Wpisywanie tekstu do chatu tekstowego

Włączenie/wyłączenie wysyłania wideo własnej kamer

Zmiana położenia podglądu własnego wideo

Podwójne kliknięcie lewym klawiszem myszy na oknie wideo powoduje przełączenie do trybu pełnego ekranu

Informacja o tym że konferencja jest streamowana i przynajmniej jedna osoba ogląda streaming

Informacja o połączeniu w trybie HD

Szczegółowe informacje o połączeniu

Informacja o nagrywaniu aktualnej konferencji

Włączenie/wyłączenie lokalnej kamery

Włączenie/wyłączenie podglądu własnego wideo. Zmiana położenia podglądu własnego wideo

Podstawowe sterowanie wideo odległym

Przełączenie do trybu pełnego ekranu

Local Video

Picture-in-Picture

Remote Video

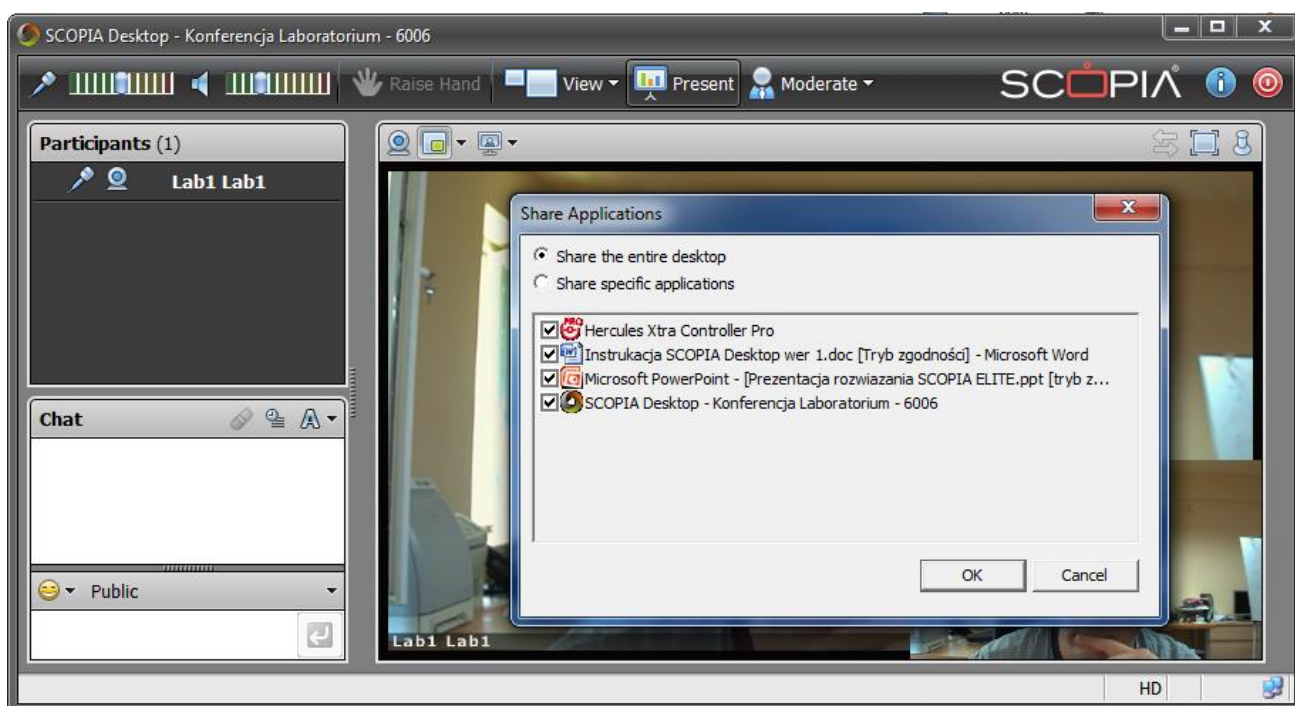
Swap Views

Enter Full Screen

WYSŁANIE PREZENTACJI – WYBÓR ŹRÓDŁA

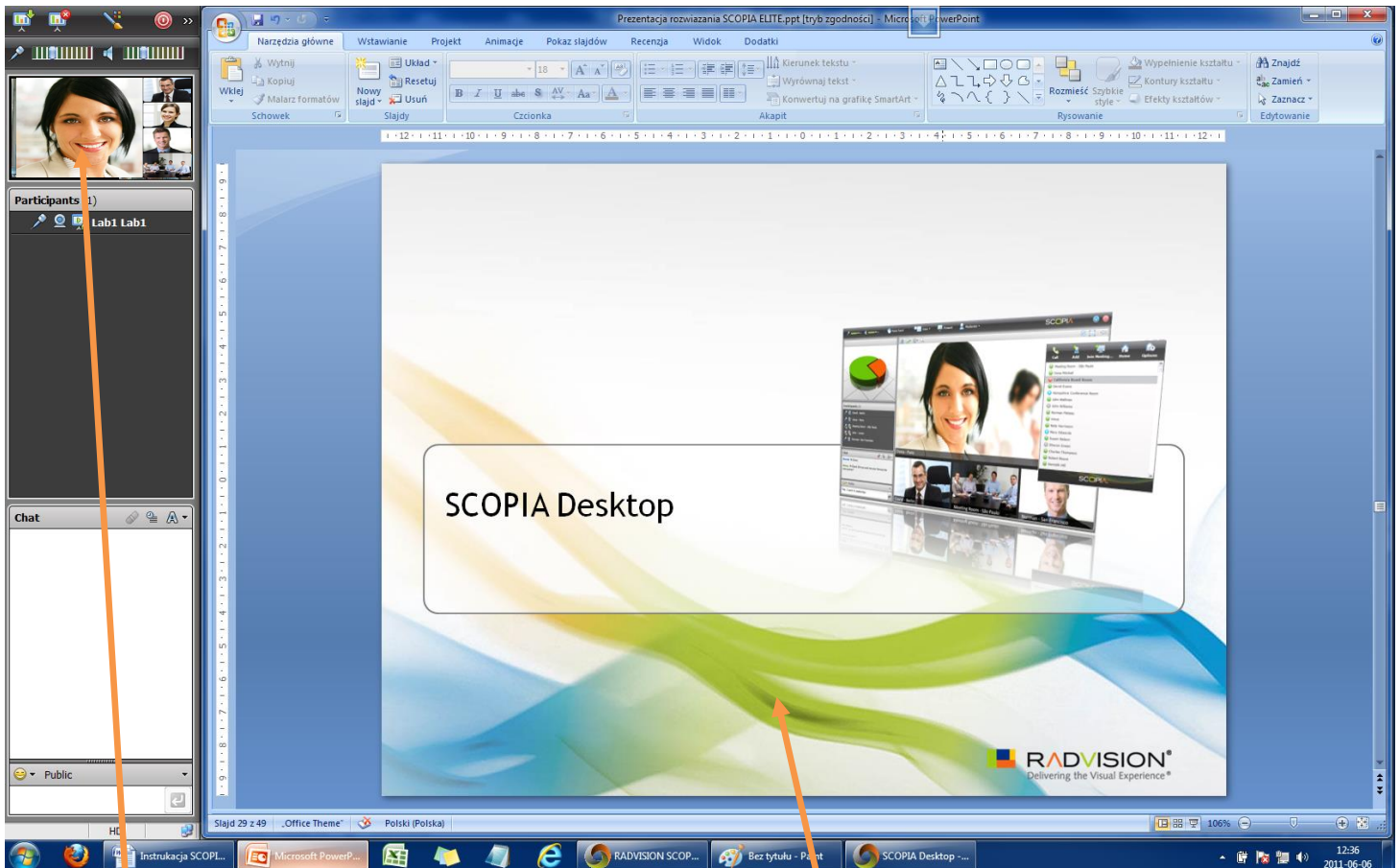


W celu wysłania prezentacji należy wybrać funkcję **Present** a następnie zdecydować czy chcemy wysłać stronie odległej obraz całego pulpitu naszego komputera „**Share the entire desktop**” czy tylko obraz wybranej/wybranych aplikacji „**Share specific applications**”, lista aktualnie uruchomionych na naszym komputerze aplikacji jest wyświetlana w oknie „**Share Applications**”. Po wybraniu interesującej nas opcji i ewentualnym zaznaczeniu jednej lub wielu aplikacji potwierdzamy wybór przyciskiem **OK**



WYŚLANIE PREZENTACJI – AKTYWNA APLIKACJA

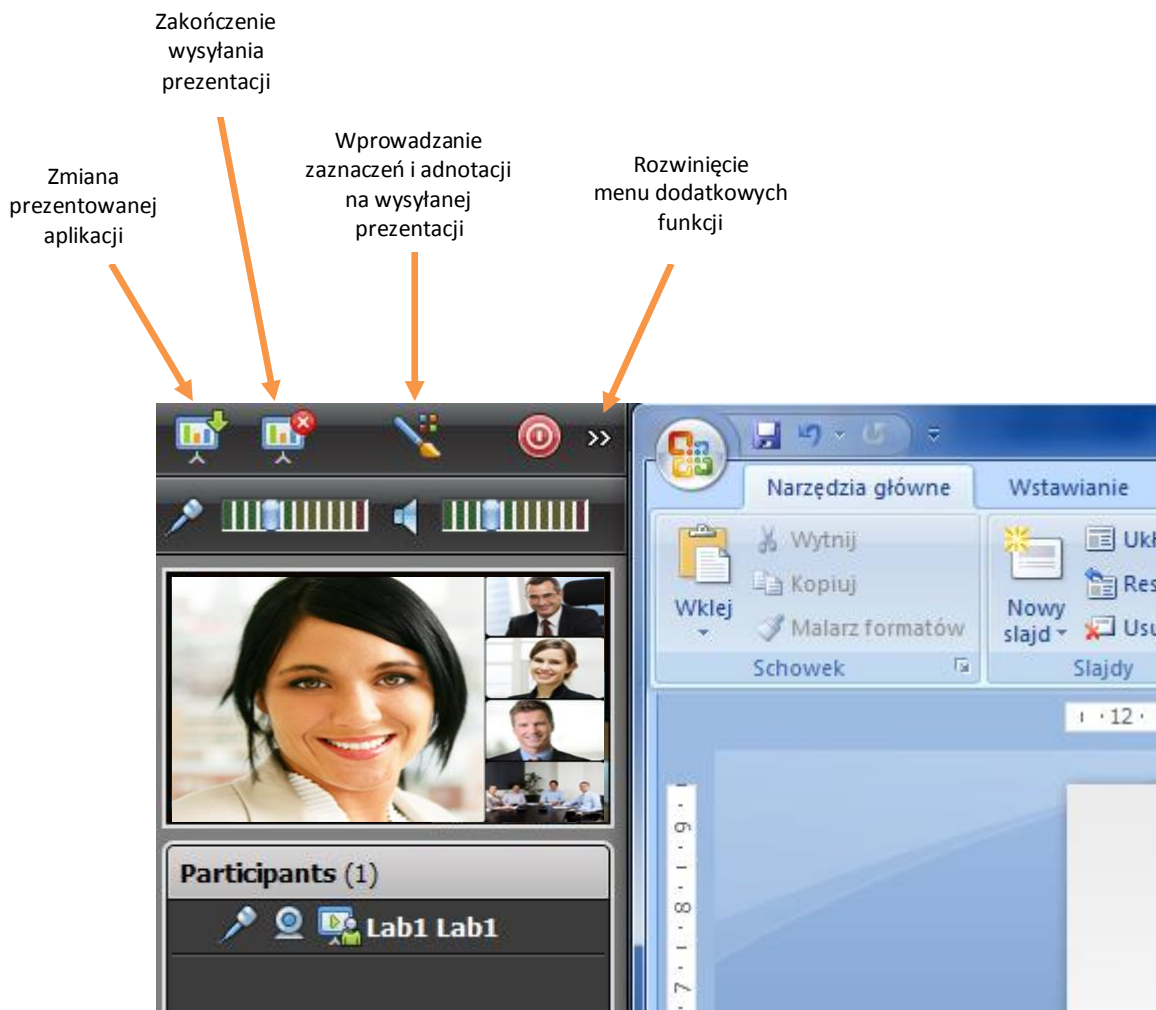
Jeżeli chcemy aby obraz wybranej aplikacji był wysyłany do lokalizacji odległej musimy pokazać na naszym pulpicie daną aplikację.



Okno wideo
z uczestnikami
konferencji

Okno aktywnej aplikacji
wysyłanej jako
prezentacja

WYSŁANIE PREZENTACJI – DOSTĘPNE NARZĘDZIA

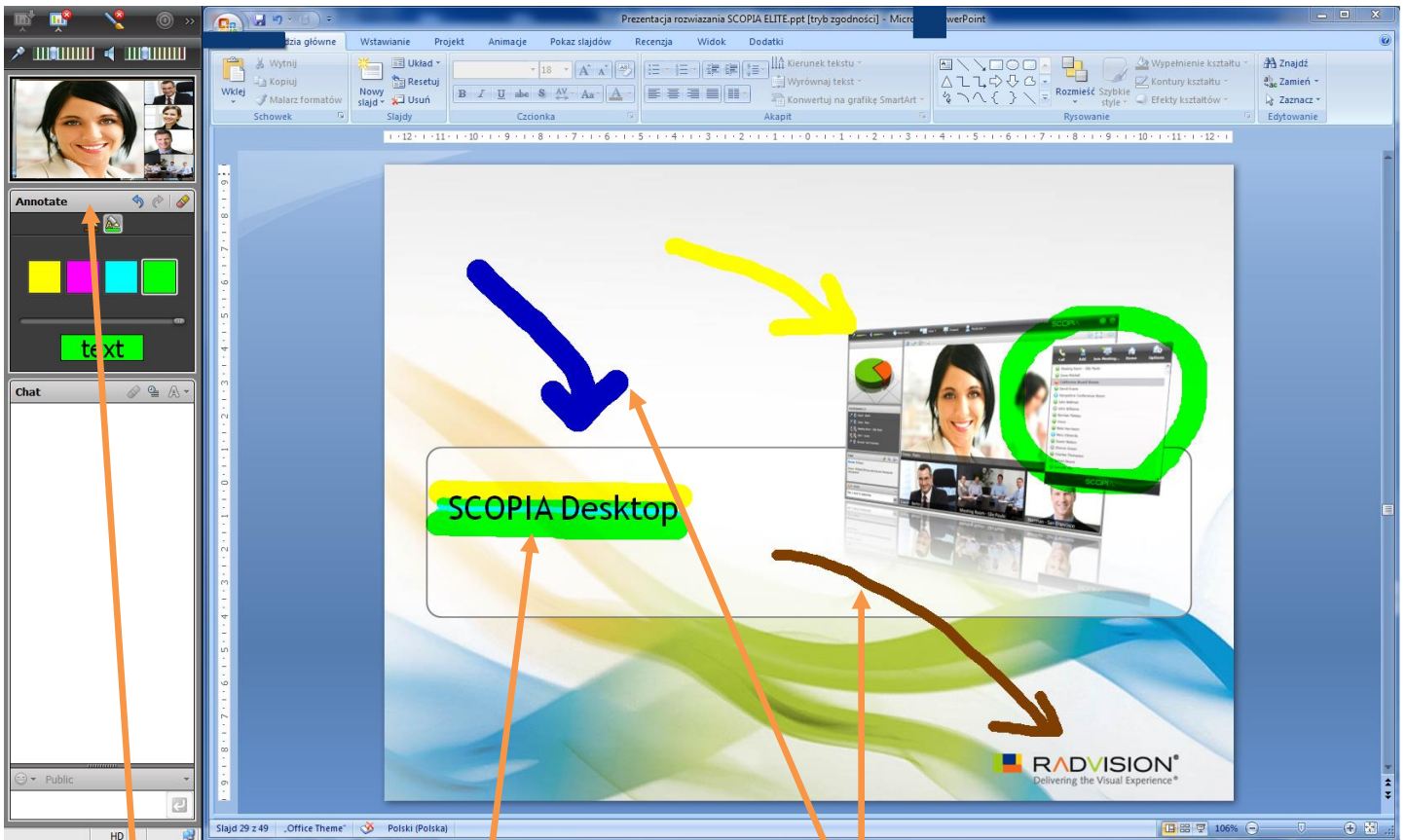


WYŚLANIE PREZENTACJI – ADNOTACJE

W celu wprowadzania adnotacji na wysyłanej prezentacji należy z menu funkcji wybrać



w celu zakończenia adnotacji z menu funkcji należy wybrać



Narzędzia do adnotacji

Efekt działania funkcji elektronicznego markera (półprzezroczysty)

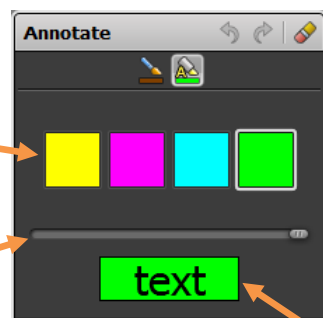


Efekt działania funkcji elektronicznego pisaka (nieprzezroczysty)



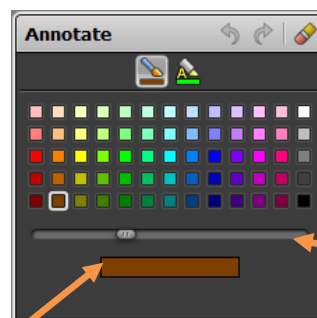
Wybór koloru markera

Wybór grubości markera



Wybór koloru pisaka

Wybór grubości pisaka



Przykład zastosowania